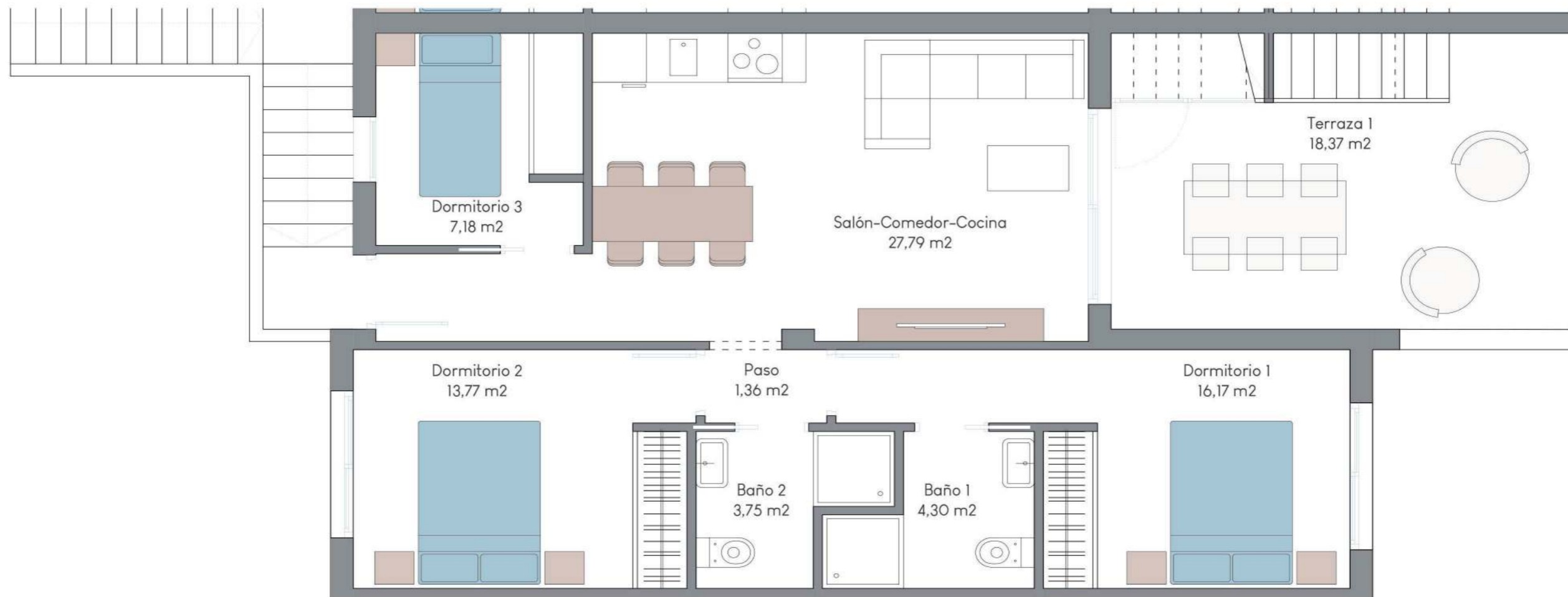


SUPERFICIES	
Planta Baja	74,32 m ²
Terraza 1	31,40 m ²
Terraza 2	25,35 m ²
Total	131,07 m ²



LAS DIMENSIONES Y LAS SUPERFICIES QUE APARECEN EN ESTE DOCUMENTO SON APROXIMADAS Y PODRÁN SER OBJETO DE MODIFICACIÓN DURANTE LA REDACCIÓN DE LOS PROYECTOS BÁSICO Y DE EJECUCIÓN



SUPERFICIES	
Planta Baja	74,32 m ²
Terraza 1	18,37 m ²
Terraza 2	85,82 m ²
Total	178,51 m ²



LAS DIMENSIONES Y LAS SUPERFICIES QUE APARECEN EN ESTE DOCUMENTO SON APROXIMADAS Y PODRÁN SER OBJETO DE MODIFICACIÓN DURANTE LA REDACCIÓN DE LOS PROYECTOS BÁSICO Y DE EJECUCIÓN