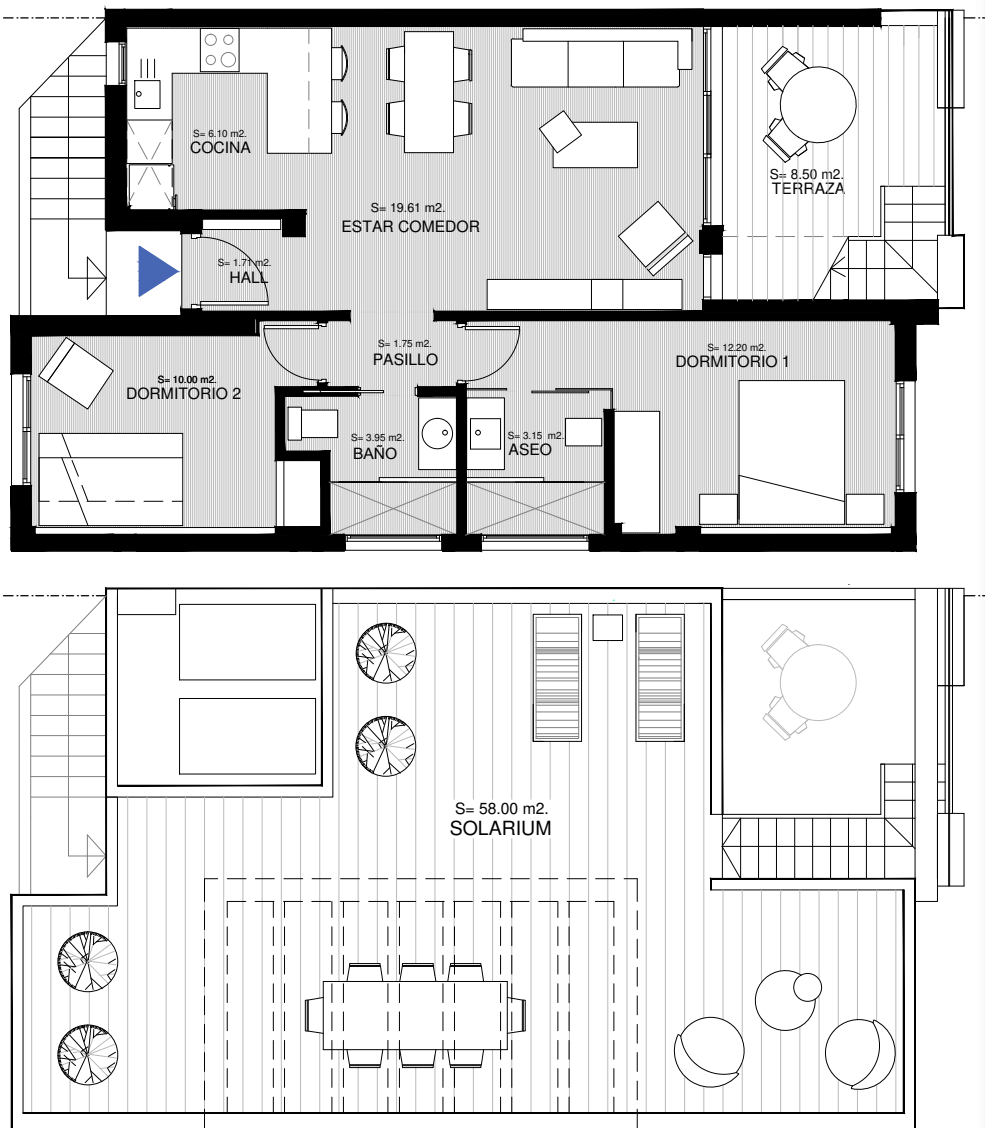


# Oasis Beach IX

100 viviendas con urbanización interior, garaje y piscina



*Planta Primera ⊗ Solarium*



Tipo PA esq

Superficies(m<sup>2</sup>)

Vivienda.....68,15\*

Terraza.....8,50

Total\_76,65

Solarium\_58,00

\*Sup.construidas

2 dormitorios

2baños

Norte

