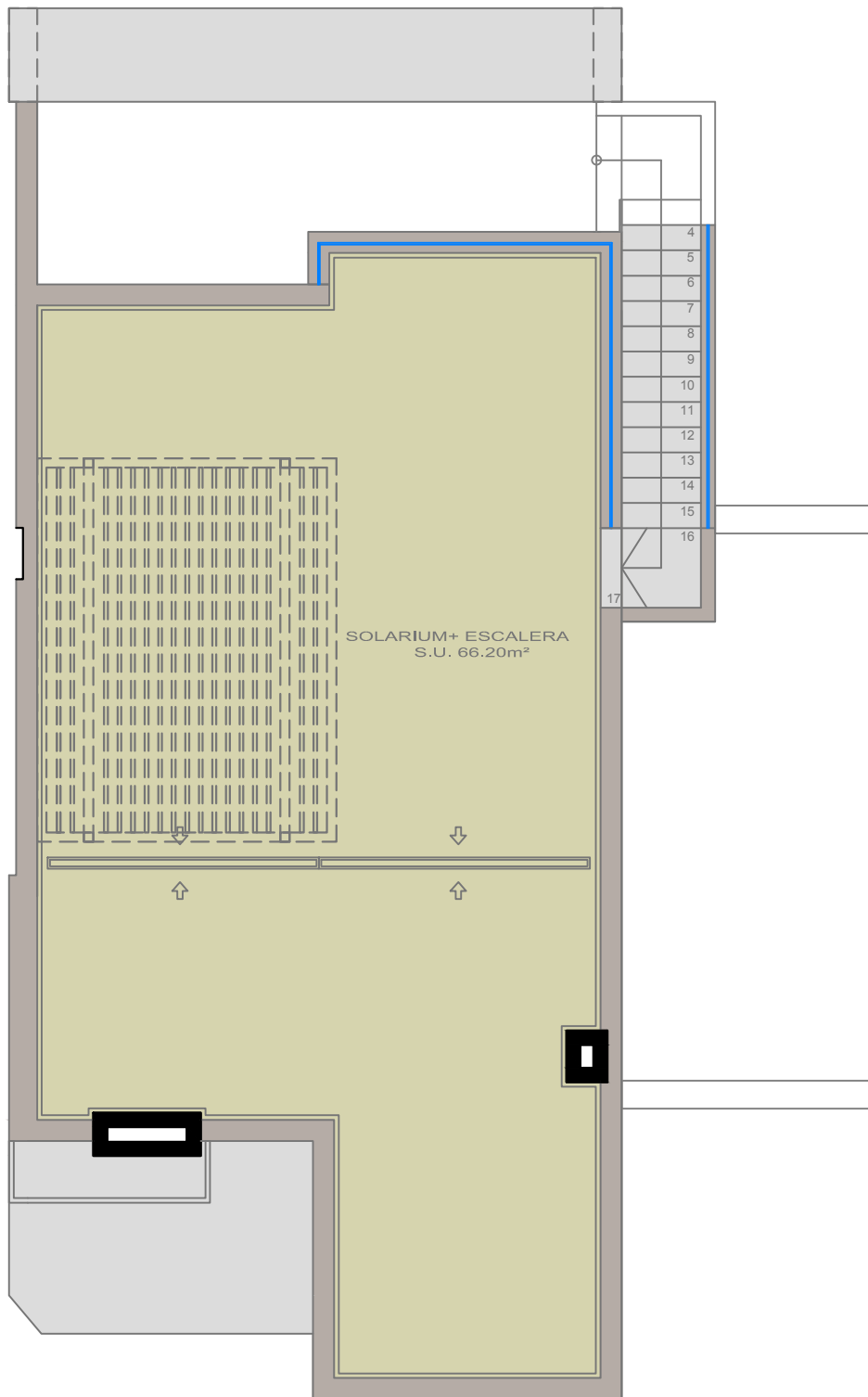
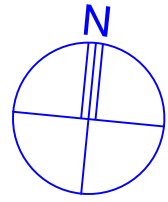


RESIDENCIAL "LA LUNA" - FASE III



PLANTA CUBIERTA



<u>SUPERFICIE CONSTRUIDA:</u>	
PLANTA BAJA, ESQUINA N°42:	
VIVIENDA:	72,75 m ²
TERRAZA DESC:	12,60 m ²
COMÚN (50%):	3,20 m ²
TOTAL:	88,55 m ²