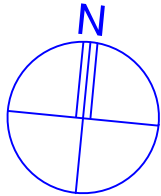
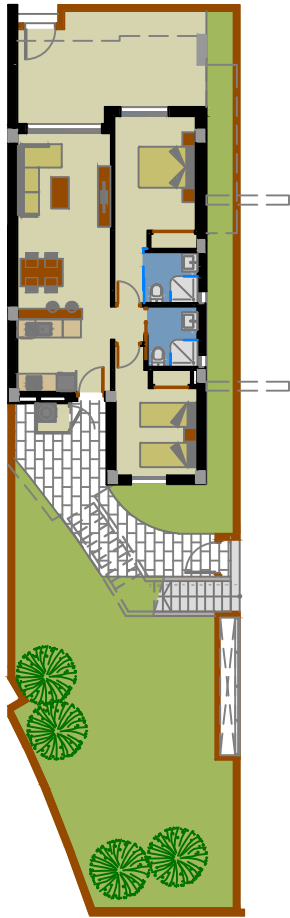


# RESIDENCIAL "LA LUNA" - FASE III



**SUPERFICIE CONSTRUIDA:**  
PLANTA BAJA, ESQUINA N°43:  
VIVIENDA: 71,25 m<sup>2</sup>  
TERRAZA: 29,40 m<sup>2</sup>  
TOTAL: 100,65 m<sup>2</sup>

## PLANTA BAJA

